

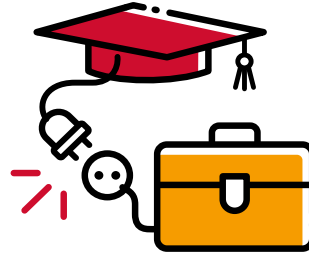


Overzicht thema's dienstverlening onderwijs

Samenwerking beroepsonderwijs met SBB



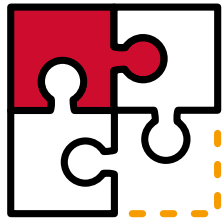
Aansluiten op de arbeidsmarkt



Aansluiten op de beroepspraktijk



Optimale uitvoering BPV



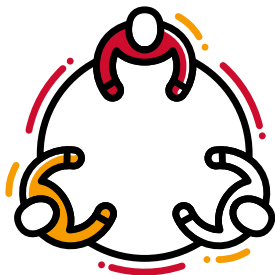
Passende stages en leerbanen



Vraag van
de school



Onderwijs op maat



Samenwerking school en leerbedrijf



Partner in de regio



Samenwerking school en SBB



samenwerking
beroepsonderwijs
bedrijfsleven
maakt werk van praktijkleren



Overzicht thema's dienstverlening onderwijs

Samenwerking beroepsonderwijs met SBB



Aansluiten op de arbeidsmarkt

Hoe lukt het de school om het aantal studenten en afgestudeerden te leveren waar de arbeidsmarkt behoefte aan heeft?

SBB geeft de school informatie over het perspectief op werk en stage en de doelmatigheid van het opleidingsaanbod. Verder helpen we met het vinden van de juiste gesprekspartners uit het bedrijfsleven, de optimale aansluiting vmbo-mbo en de doorstroom naar een hoger niveau (mbo of hbo).

Bekijk voor meer informatie de themakaart [Aansluiten op de arbeidsmarkt](#).



Passende stages en leerbanen

Hoe zorgen de school en SBB voor voldoende en passende stages en leerbanen?

Iedere student verdient de beste praktijkopleiding. De student zoekt hiervoor tijdens de opleiding een geschikte stageplaats of leerbaan bij een erkend leerbedrijf. Een goede voorbereiding geeft de student een grotere kans op een succesvolle stage. Tijdens de matching worden de leervragen van de student gekoppeld aan de leermogelijkheden van de leerbedrijven die op [stagemarkt.nl](#) en [leerbanenmarkt.nl](#) te vinden zijn. Bij stagetekorten spannen school en SBB zich extra in om geschikte stageplaatsen te vinden.

Bekijk voor meer informatie de themakaart [Passende stages en leerbanen](#).



Optimale uitvoering BPV

Hoe werken school en leerbedrijf samen aan optimale uitvoering van de beroepspraktijkvorming?

SBB ondersteunt school en leerbedrijf in de voorbereiding van en de begeleiding tijdens de bpv bij het verbeteren van de kwaliteit van het praktijkleren. Tussentijdse knelpunten worden samen opgelost. Samen met de school en het leerbedrijf evalueert SBB de bpv-periode, bespreekt de kwaliteit van de leerbedrijven en pakt verbeteracties op.

Bekijk voor meer informatie de themakaart [Optimale uitvoering BPV](#).



Onderwijs op maat

Hoe zorgen we er voor dat elke student een passende opleiding krijgt, inclusief beroepspraktijkvorming?

Onderwijs op maat, van jongeren die meer uitdaging aankunnen tot jongeren met een grotere begeleidingsbehoefte, vraagt om een extra inspanning van de school en mogelijk ook van het leerbedrijf. SBB ondersteunt de school bij het vinden van leerbedrijven die een bpv plaats hebben die aansluit op de bijzondere behoefte van de student.

Bekijk voor meer informatie de themakaart [Onderwijs op maat](#).



Aansluiten op de beroepspraktijk

Leidt de school studenten op met de kennis en vaardigheden waar de (landelijke of regionale) arbeidsmarkt om vraagt?

SBB vertaalt signalen van school en bedrijfsleven naar nieuwe of vernieuwde dossiers, keuzedelen en/of certificaten in de kwalificatiestructuur. Bijvoorbeeld signalen over arbeidsmarktontwikkelingen of over de uitvoering van de kwalificatiestructuur in het onderwijs. SBB informeert de school over deze vernieuwingen en gaat aan de slag met initiatieven vanuit onderwijs en bedrijfsleven voor aanpassing van de kwalificatiestructuur.

Bekijk voor meer informatie de themakaart [Aansluiten op de beroepspraktijk](#).



Partner in de regio

Bij welke maatschappelijke vraagstukken kan SBB de school ondersteunen als samenwerkingspartner in de regio?

Maatschappij en arbeidsmarkt vragen de school een bijdrage te leveren in het bieden van op-, om- en bijscholing, voor werkenden en werkzoekenden. Vaak richt de vraag zich op combinaties van werken en leren, bbl en praktijkleren in het mbo. De doelgroep varieert van uitvallers in het mbo, statushouders, kwetsbare doelgroepen, werkzoekenden, werkenden, van-werk-naar-werk tot eigenlijk alle inwoners in de regio. De school werkt hierin samen, met SBB en met andere partners in de regio, zoals UWV, gemeenten, bedrijfsleven, vakbonden, maar ook RMC en andere instellingen om samen uitdagingen aan te gaan.

SBB ondersteunt de school als het gaat om de mogelijkheden van de mbo-structuur voor specifieke doelgroepen en het bij elkaar brengen van partijen.

Bekijk voor meer informatie de themakaart [Partner in de regio](#).



Samenwerking school en leerbedrijf

Hoe werken school en leerbedrijf samen om een goede aansluiting te realiseren?

De school werkt naast de beroepspraktijkvorming ook samen met leerbedrijven aan een betere aansluiting tussen beroepsonderwijs en bedrijfsleven in de regio. Samen werken zij aan examinering in de beroepspraktijk, gastdocentschappen, vormgeving van praktijkgericht onderwijs en innovatieve vormen van praktijkleren. SBB kan de school met experts uit het werkveld in contact brengen en ondersteunen een netwerk op te bouwen en uit te breiden.

Bekijk voor meer informatie de themakaart [Samenwerking school en leerbedrijf](#).



Samenwerking school en SBB

Hoe werken school en SBB optimaal samen?

De school maakt gebruik van de kwalificatiestructuur, arbeidsmarktinformatie en erkende leerbedrijven. SBB adviseurs zijn de deskundige gesprekspartners van de medewerkers van de school op deze thema's. SBB streeft naar een proactieve samenwerking op alle niveaus met de school. Elkaar kennen en weten te vinden, regelmatigde samenwerking evalueren en verbeter- en innovatiepunten actief oppakken.

Bekijk voor meer informatie de themakaart [Samenwerking school en SBB](#).